

Donauausbau Straubing–Vilshofen

Teilabschnitt 2: Deggendorf–Vilshofen

Herzlich Willkommen

zur Vorstellung der
Planfeststellungsunterlagen
im Teilabschnitt 2 (TA2) Deggendorf–Vilshofen

RMD Wasserstraßen GmbH
am 13.11.2018



www.lebensader-donau.de



Planfeststellungsverfahren Deggendorf–Vilshofen

Träger des Vorhabens (TdV):

- Verbesserung des Hochwasserschutzes:
Freistaat Bayern
- Ausbau der Wasserstraße:
Bundesrepublik Deutschland

... beide vertreten durch die

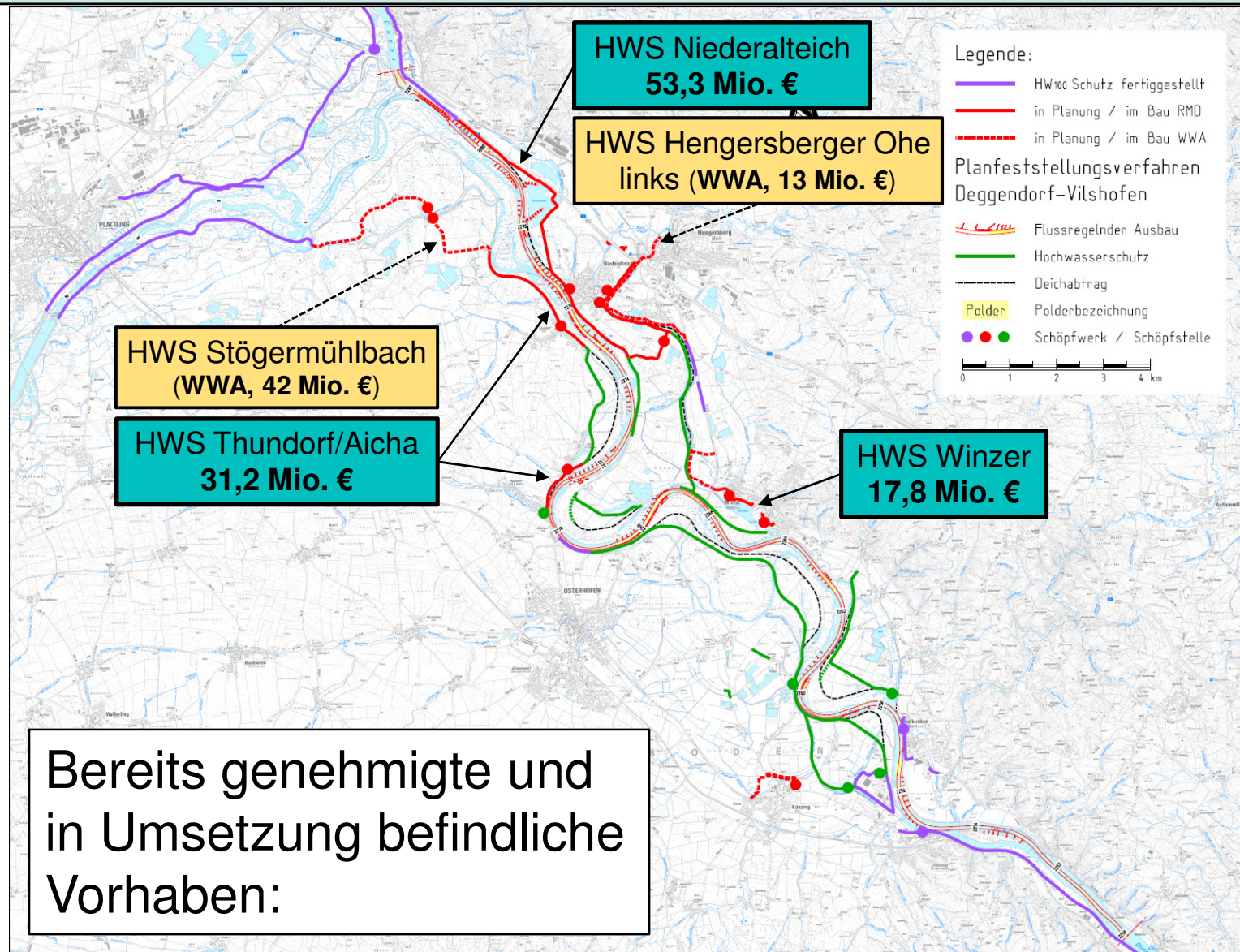
RMD Wasserstraßen GmbH

Planfeststellungsbehörde:

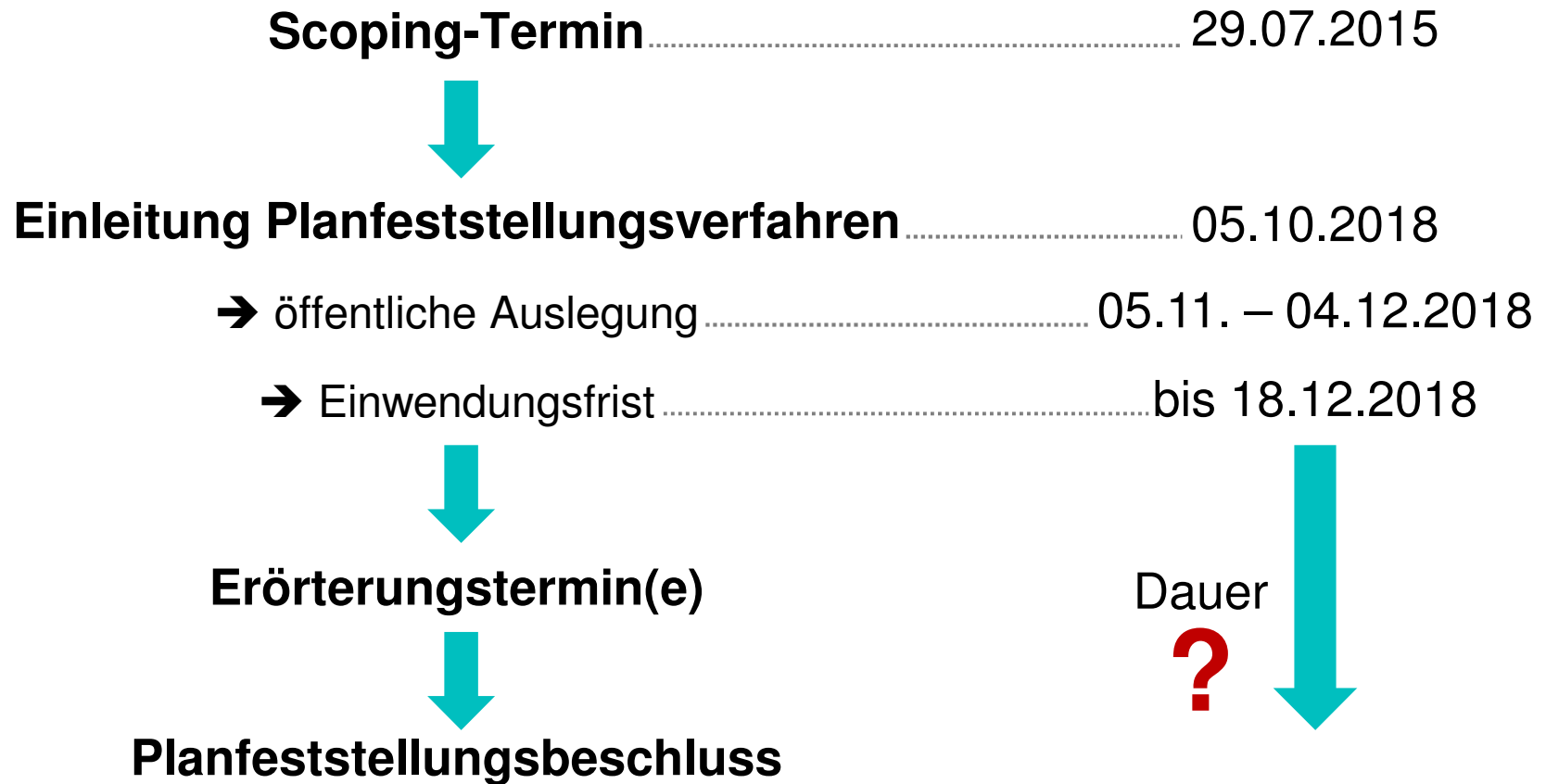
Generaldirektion Wasserstraßen und Schifffahrt
- Außenstelle Süd (Würzburg) -



Worum es heute NICHT geht



Zeitlicher Ablauf des Planfeststellungsverfahrens



Informationstermine im TA2 – linke Donauseite

- 2015** Mehrere Gemeinde- und Bürgerinformationstermine zur Technischen Planung
- 2017/18** Mehrere Informationstermine zum Besucherlenkungskonzept (Kommunen, Jagd und Fischerei)
- 08.11.2018** Information der Bürgermeister über Planfeststellungsunterlagen
- 13.11.2018** Bürgerinformation zu den Bereichen Gundelau/Auterwörth, Mühlau und Flutmulde Hofkirchen (in Winzer)
- 14.11.2018 Bürgerinformation zu den Bereichen Thundorf/Aicha, Haardorf, Ruckasing/Endlau und Künzing (in Osterhofen)*
- 21.11.2018** 1. Informationstermin für die Landwirtschaft (in Hengersberg)
- 26.11.2018 2. Informationstermin für die Landwirtschaft (in Künzing)*
- 04.12.2018** Ende der Auslegungsfrist
- 18.12.2018** Ende der Einwendungsfrist



Planfeststellungsunterlagen

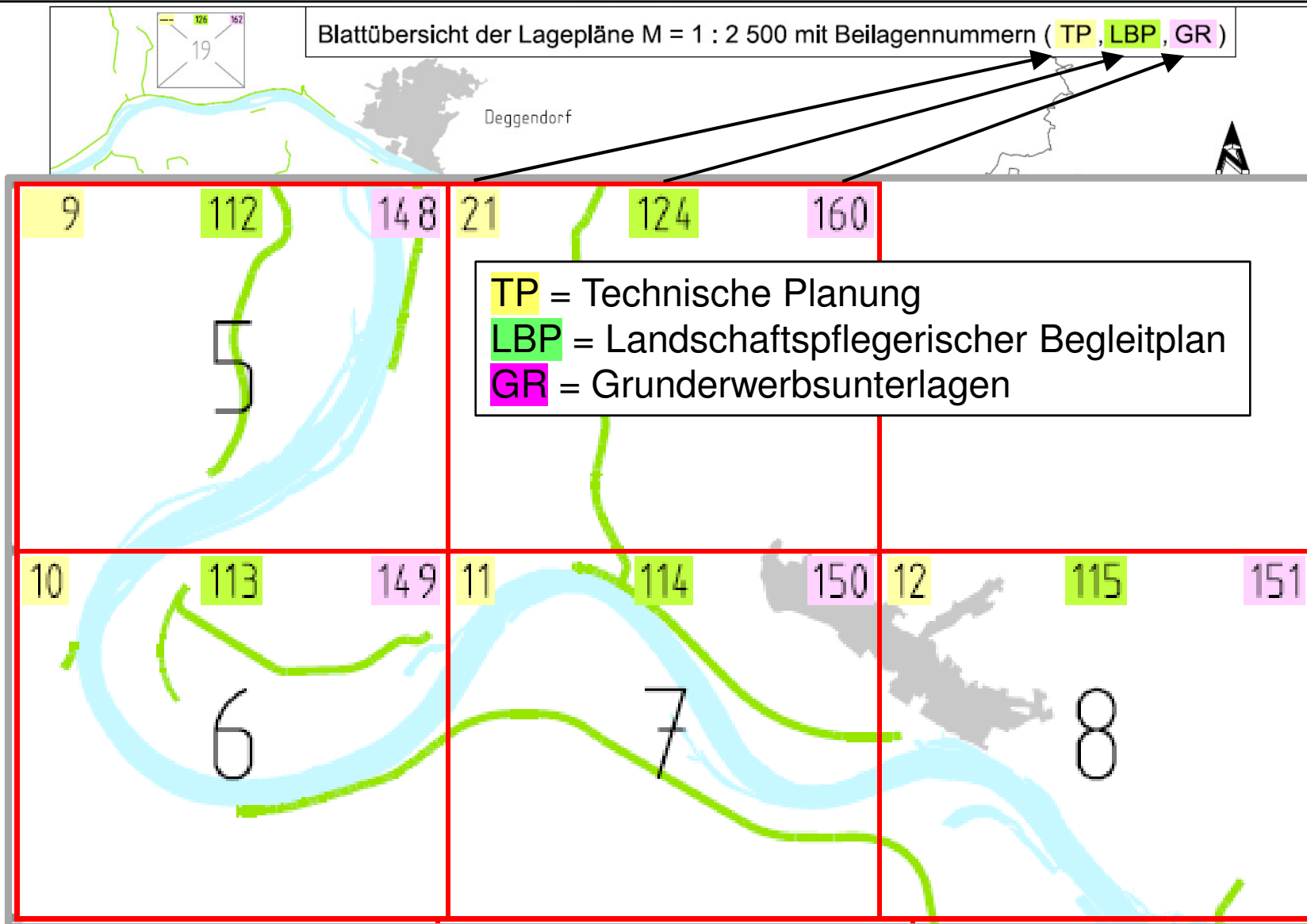
20 Mappen

Mappen 1-11: → 165 Beilagen + BEILAGENVERZEICHNIS

- Mappen 1-2:
Beilage 1: Erläuterungsbericht
Beilage 44: Hydrologie und hydrotechnische Berechnungen
technische Pläne (Lagepläne, Pläne zur WaSt, etc.)
- Mappen 3-4:
Polderpläne GuAu, Mueh, ThAi, Haar, RuEn, Kuen
(Lagepläne, Querschnittspläne, Längsschnitte, Werkpläne)
- Mappen 5-10:
Landschaftspflegerischer Begleitplan (6, 7, 8 = BayKompV)
- Mappe 11:
Bauwerksverzeichnis, Grunderwerbsverzeichnis und -Pläne



Blattübersicht der Lagepläne



Planfeststellungsunterlagen

20 Mappen

Mappen 12-20: → 119 Anlagen

- Mappen 12-15:
Methodikhandbuch Umweltplanung,
Unterlagen der Umweltverträglichkeitsuntersuchung
- Mappen 16-17:
Unterlagen der FFH-Verträglichkeitsuntersuchung
- Mappe 18:
Fachbeitrag Artenschutz
Allgemeinverständliche Zusammenfassung
- Mappen 19-20:
Weitere Anlagen (Unterlagen aus der EU-Studie,
Fachbeiträge Landwirtschaft, Forstwirtschaft & Jagd, Fischerei, ...)



Planfeststellungs-
verfahren
Donauausbau

Kartenmaterial

Flyer und Broschüren

Filme und Animationen

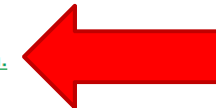
Präsentationen von
Infoveranstaltungen

Planfeststellungsverfahren zum Donauausbau

Die kompletten Unterlagen und Karten zum Planfeststellungsverfahren Ausbau Wasserstraße und Hochwasserschutz zwischen Straubing und Deggendorf (Teilabschnitt 1) sowie zwischen Deggendorf und Vilshofen (Teilabschnitt 2) finden Sie auf der Seite der Generaldirektion Wasserstraßen und Schifffahrt - Außenstelle Süd unter den beiden nachstehenden Links.

[Hier finden Sie die Planfeststellungsunterlagen der Generaldirektion Wasserstraßen und Schifffahrt -Außenstelle Süd für den Teilabschnitt 1 von Straubing bis Deggendorf.](#)

[Unterlagen Planfeststellungsverfahren für den Teilabschnitt 2 von Deggendorf bis Vilshofen.](#)



Generaldirektion Wasserstraßen
und Schifffahrt - Außenstelle Süd

Wörthstraße 19
97082 Würzburg
T: 0931 4105-0
ast-sued.gdws@wsv.bund.de

Bayerisches Staatsministerium für
Wohnen, Bau und Verkehr

Franz-Josef-Strauß-Ring 4
80539 München
T: 089 / 21 92 02
poststelle@stmb.bayern.de

Bayerisches Staatsministerium für
Umwelt und Verbraucherschutz

Rosenkavalierplatz 2
81925 München
T: 089 9214-00
poststelle@stmuv.bayern.de

RMD Wasserstraßen GmbH

Blutenburgstr. 20
80636 München
T: 089-99222-190
info@rmd-wasserstrassen.de



Technische Planung – Planungsziele

Ausbau der Wasserstraße

Erhöhung der Abladetiefe durch Vergrößerung der Fahrrinntiefe um mindestens 25 cm bei RNW.

Optimierung der bestehenden Verhältnisse in Bezug auf:

- fortschreitende Sohlerosion,
- Sicherheit und Leichtigkeit des Schiffsverkehrs und
- Fahrrinnenunterhaltung.



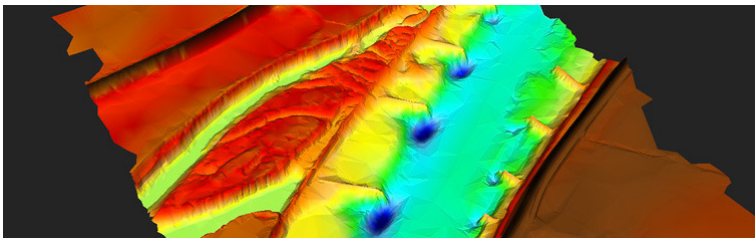
Elemente im flussregelnden Wasserstraßenausbau



Neubau und Anpassung von Buhnen



Neubau und Anpassung von Parallelwerken und Ufervorschüttungen



Verfüllung/Verbau von Übertiefen
"Kolkverfüllung/-verbau"



Sohlbaggerungen und
Fahrrinnenunterhaltung



Technische Planung – Planungsziele

Verbesserung des Hochwasserschutzes

Erhöhung des Schutzgrads für bestehende Siedlungen auf HQ_{100} unter Beachtung der Wirtschaftlichkeit.

Absenkung der Wasserspiegellagen bei einem HQ_{100} , sodass bereits realisierte HWS-Maßnahmen im Verfahrensgebiet nicht mehr angepasst werden müssen.

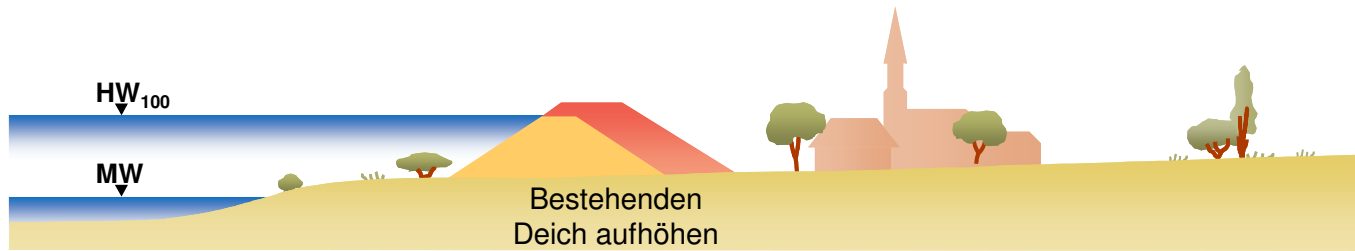
Vermeidung einer erheblichen Erhöhung der Hochwasserrisiken sowohl für die Unterlieger als auch innerhalb des Verfahrensgebietes.



Hofkirchen am 05.06.2013
© WWA Deggendorf



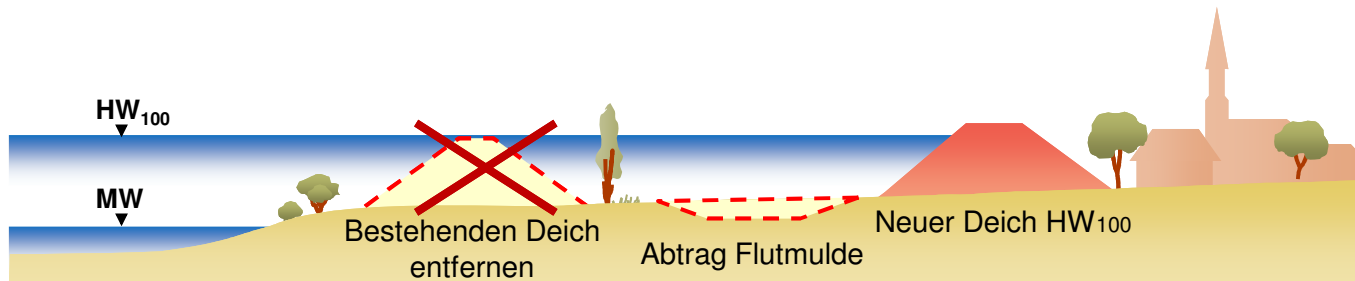
Elemente des Hochwasserschutzkonzeptes



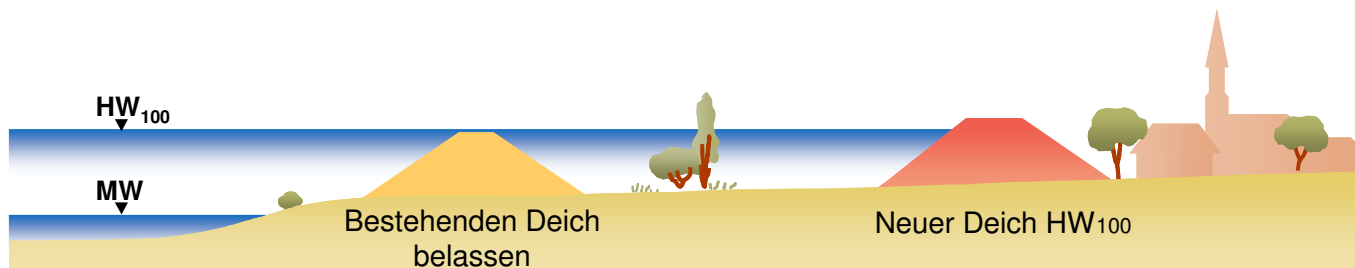
Aufhöhung und Verstärkung der bestehenden Deiche



Abflusshindernisse entfernen
(Straßendämme, Querriegel, dichter Bewuchs)



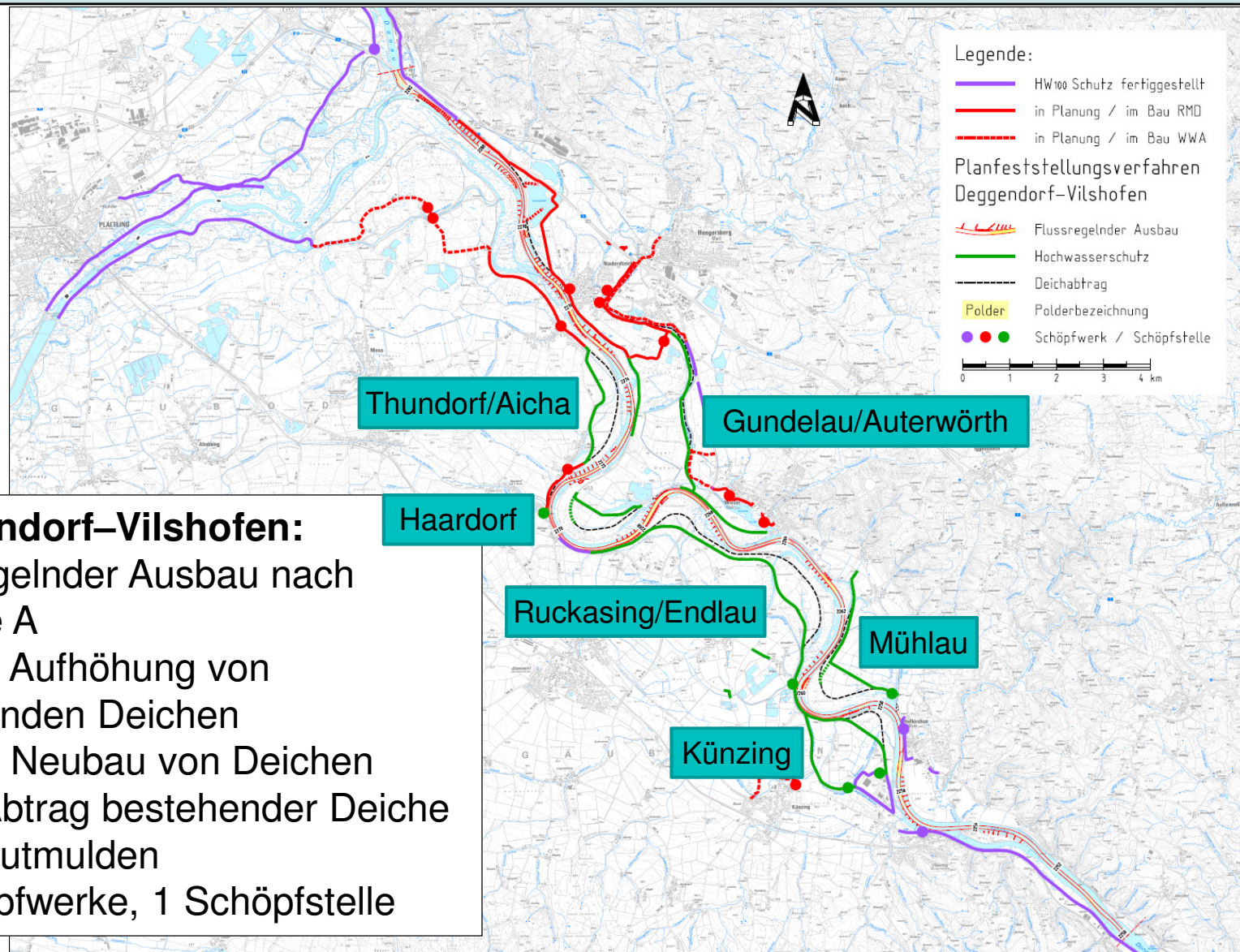
Deichrückverlegung, ggf. ergänzt durch Flutmulden



Aufbau einer zweiten Deichlinie
Erhalt von bestehendem Retentionsraum



Übersicht PV Deggendorf–Vilshofen



PV Deggendorf–Vilshofen:

- Flussregelnder Ausbau nach Variante A
- 13,5 km Aufhöhung von bestehenden Deichen
- 16,5 km Neubau von Deichen
- 18 km Abtrag bestehender Deiche
- 6 km Flutmulden
- 4 Schöpfwerke, 1 Schöpfstelle



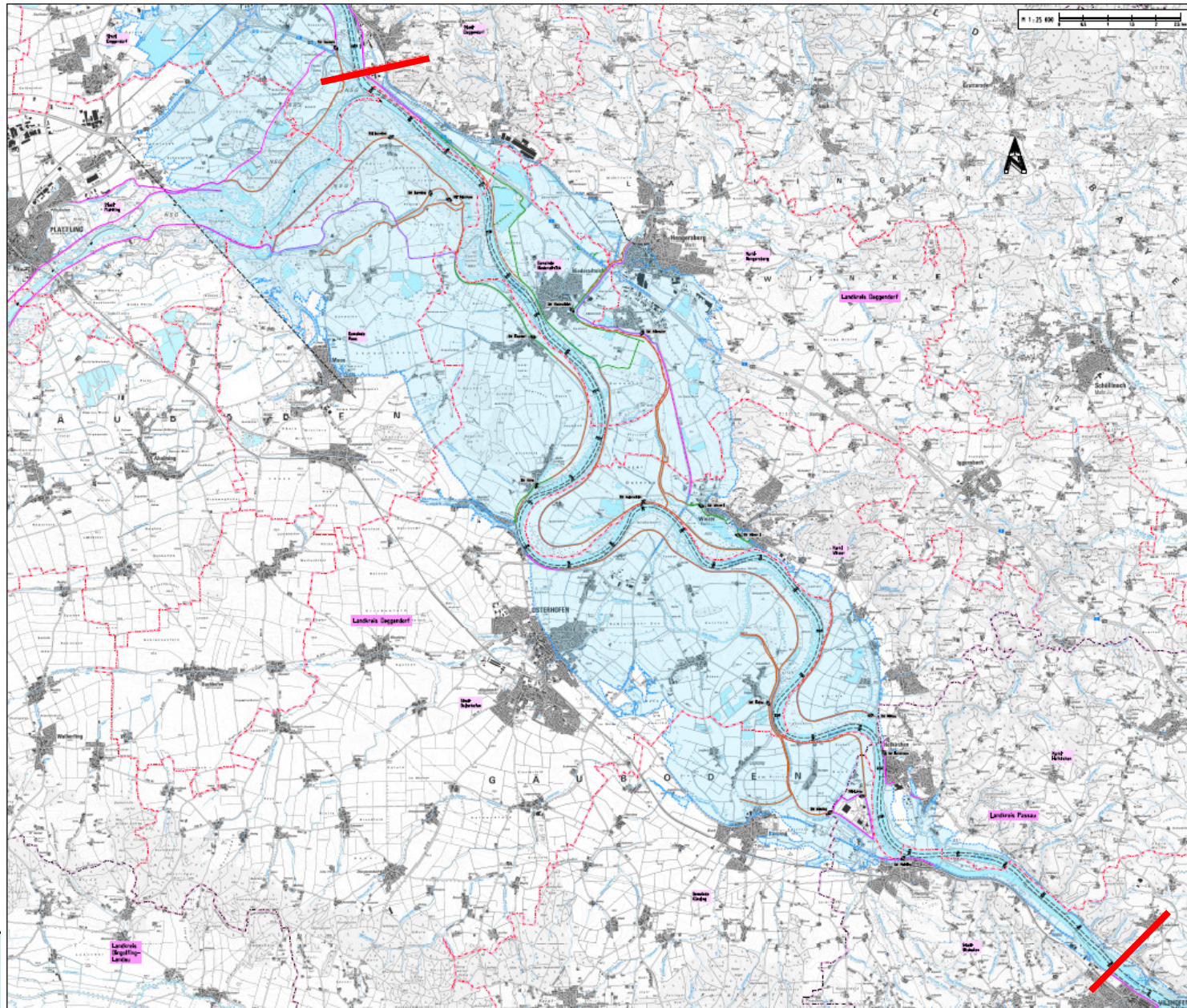
Übersicht überplante Flächen

Maßnahmen	Fläche [ha]
Technische Maßnahmen	≈ 370 ha
– davon Hochwasserschutz (hauptsächlich Deichneubau und Deichabtrag)	≈ 265 ha
– davon Wasserstraßenausbau (hauptsächlich Bühnen, Parallelwerke, Baggerungen)	≈ 105 ha
LBP-Maßnahmen (außerhalb der Donau)	≈ 330 ha
– davon in den neuen Deichvorländern	≈ 260 ha
– davon auf den neuen HWS-Deichen	≈ 20 ha
PIK-Suchräume	≈ 1.640 ha
Erforderliche PIK-Flächen	≈ 30-45 ha
Neue Deichvorlandflächen	≈ 330 ha



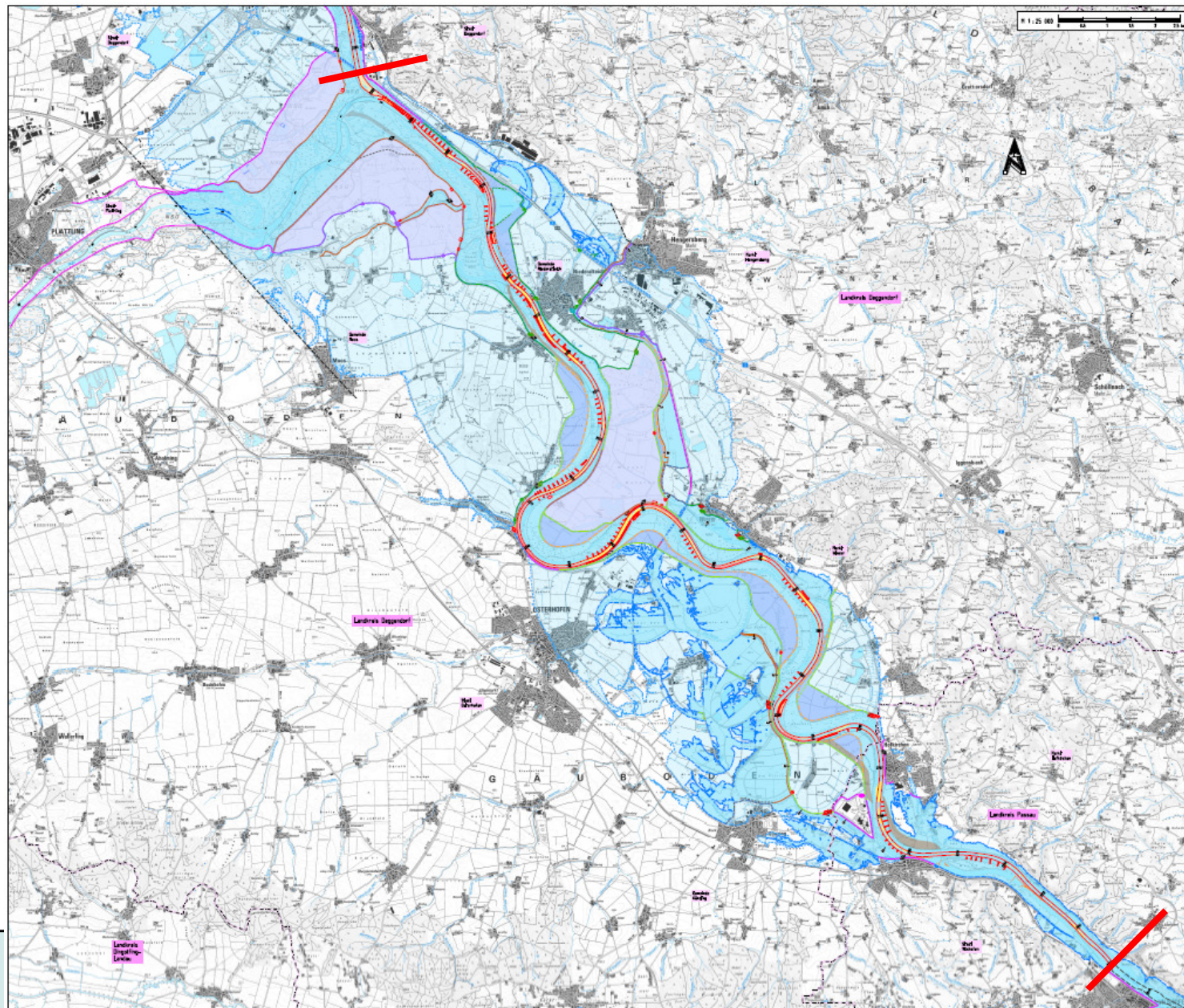
Übersichtslageplan: Ist-Zustand

(Beilage 2)

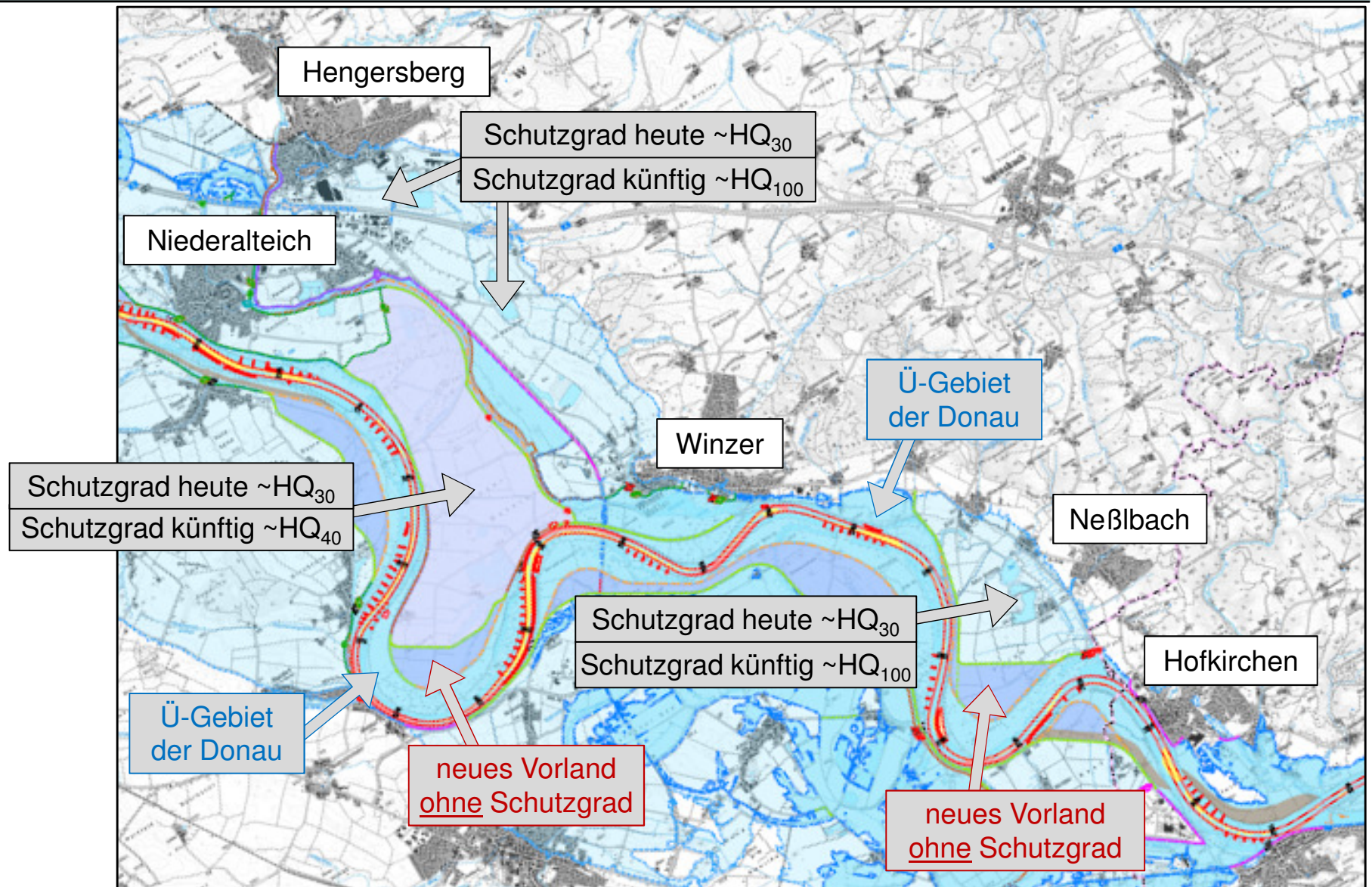


Übersichtslageplan: Planungszustand

(Beilage 3)

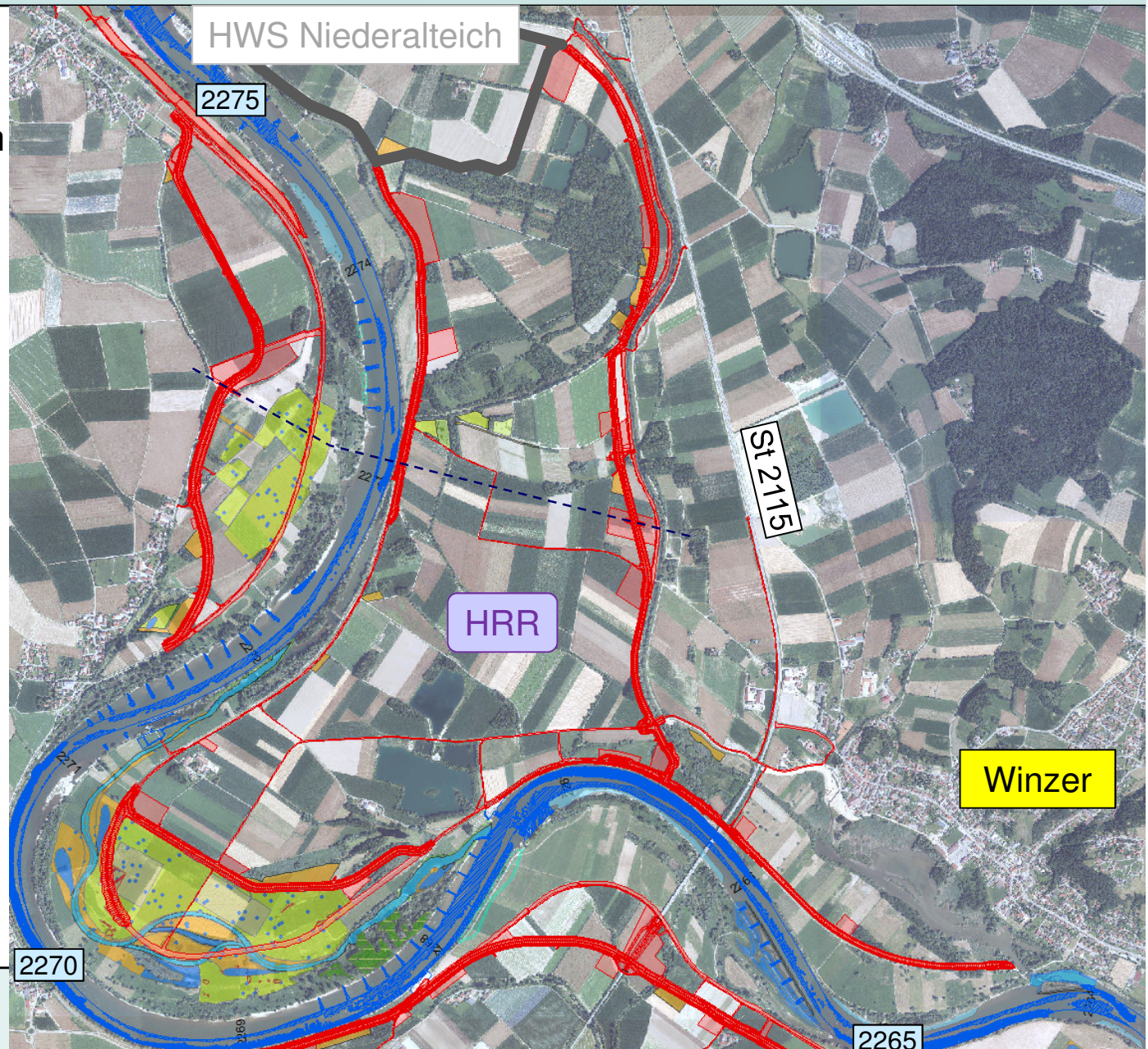


Überflutungshäufigkeiten – linke Donauseite

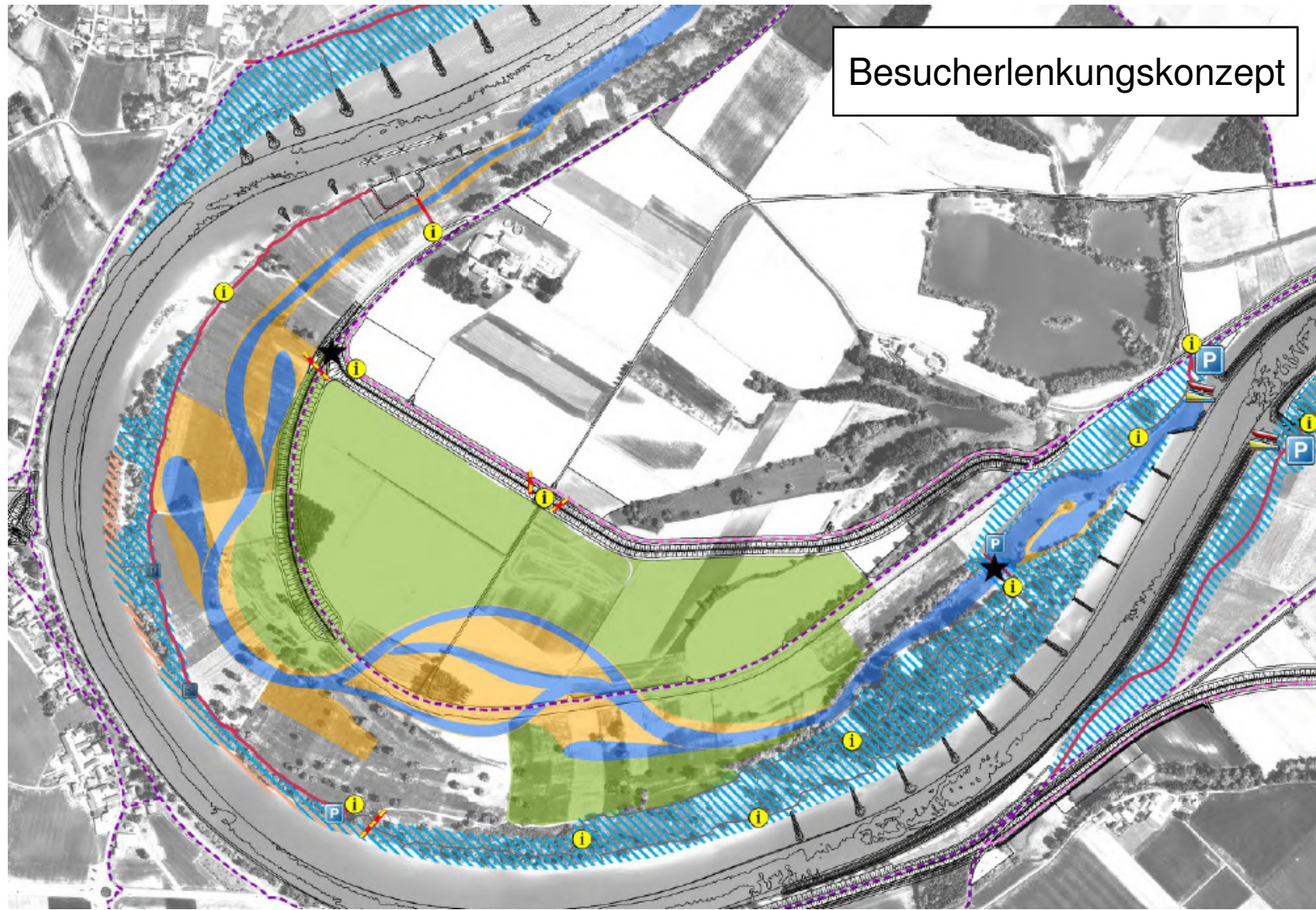


Polder Gundelau / Auterwörth

- Deichaufhöhungen
- Deichrückverlegungen
- Deichrückbau zur Leitstruktur
- Abbruch Brücke
- Neubau Brücke
- Neubau Siele
 - o Altrinne
 - o Binderwörth
- Deichquerung TWL (Trinkwasserleitung)
- Überlaufstrecke und temp. Auslaufstelle (HRR = Hochwasser-rückhalteraum)

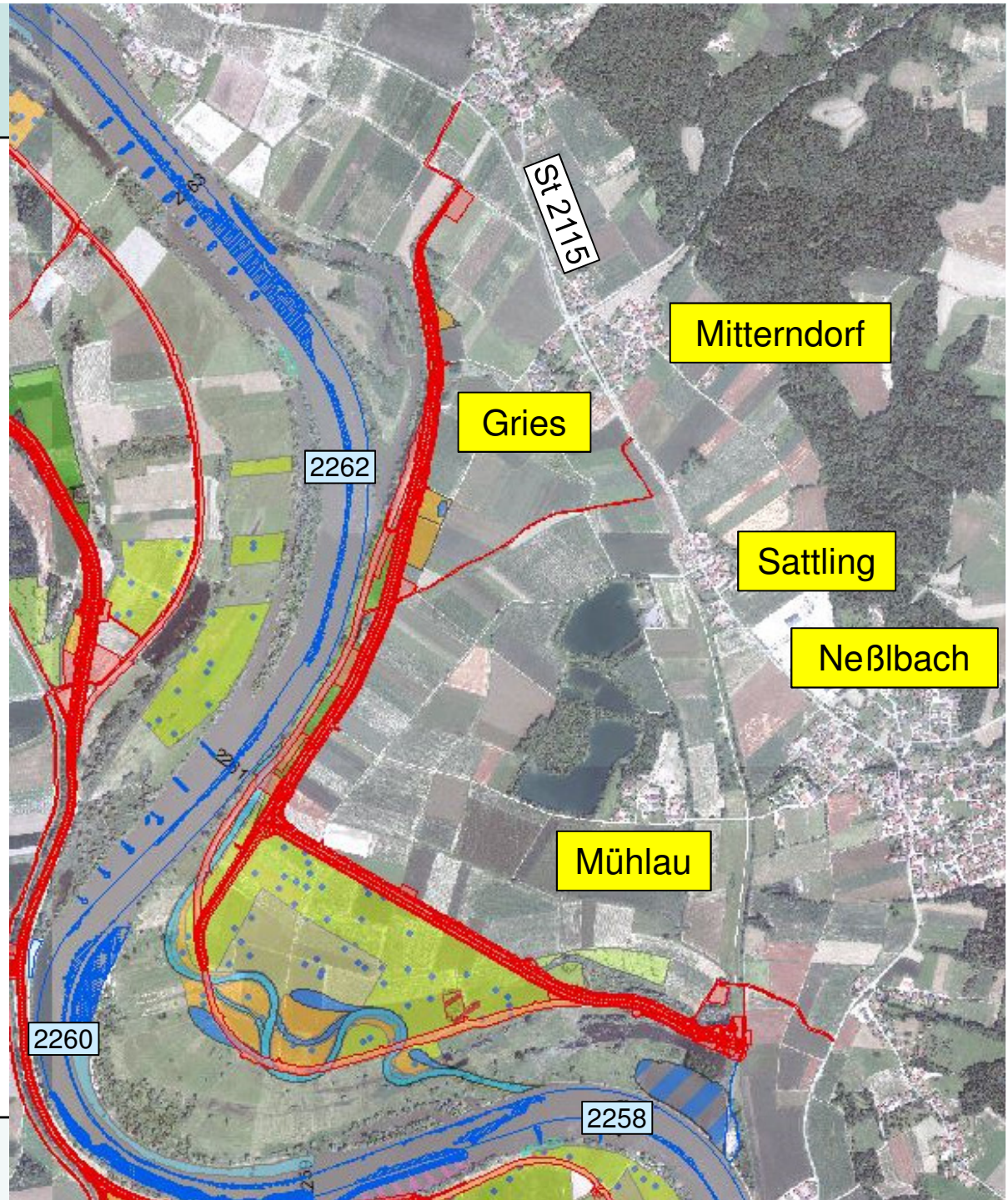


Polder Gundelau / Auterwörth (Beilage 206, Anhang 1)



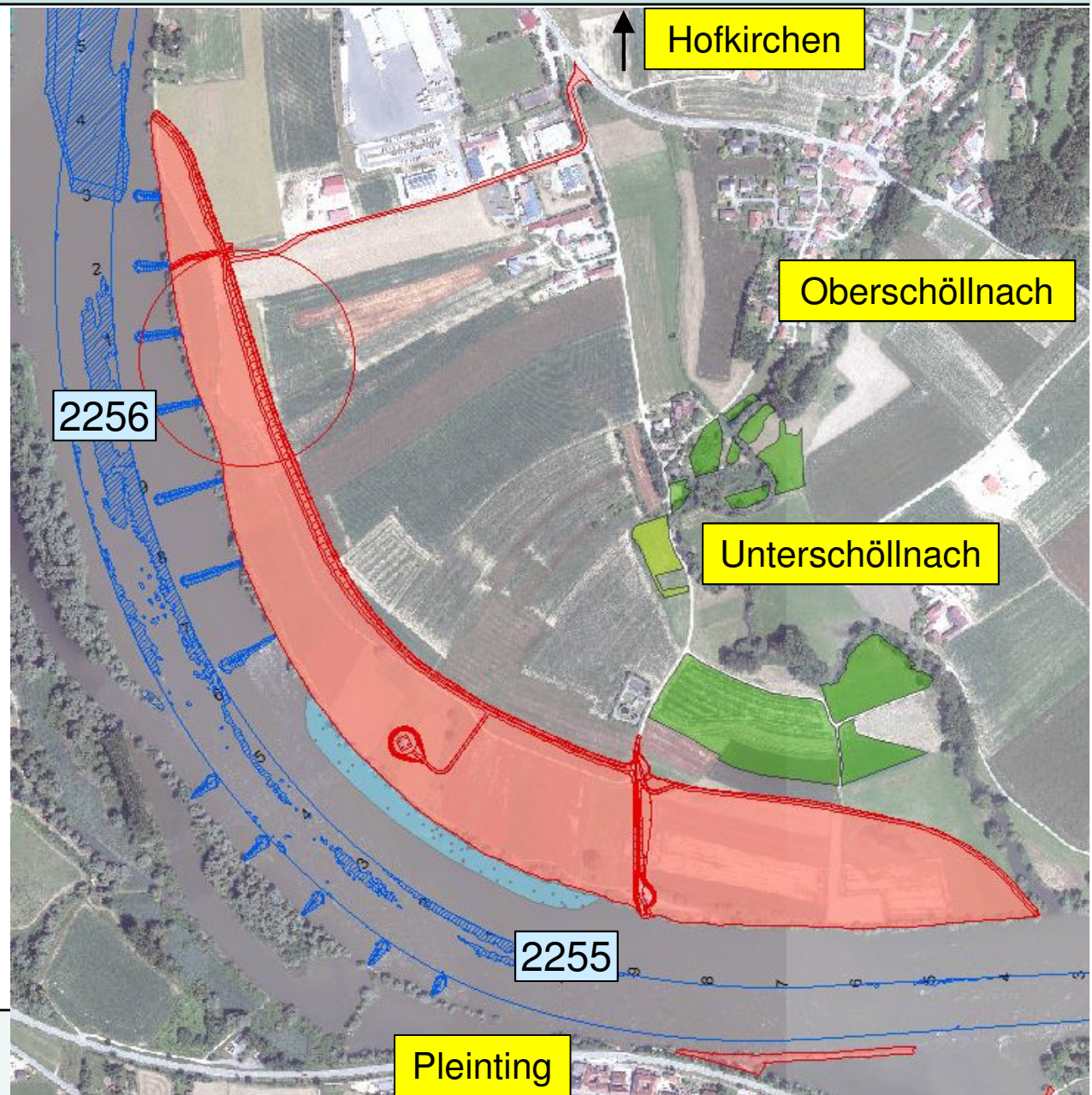
Polder Mühlau

- Deichaufhöhungen
- Deichrückverlegungen
- Neubau Leitstruktur
- Deichrückbau zur Leitstruktur
- Rückbau Siel Auacker
- Neubau SW Mühlau
- Neubau Siel Neßbacher Randkanal



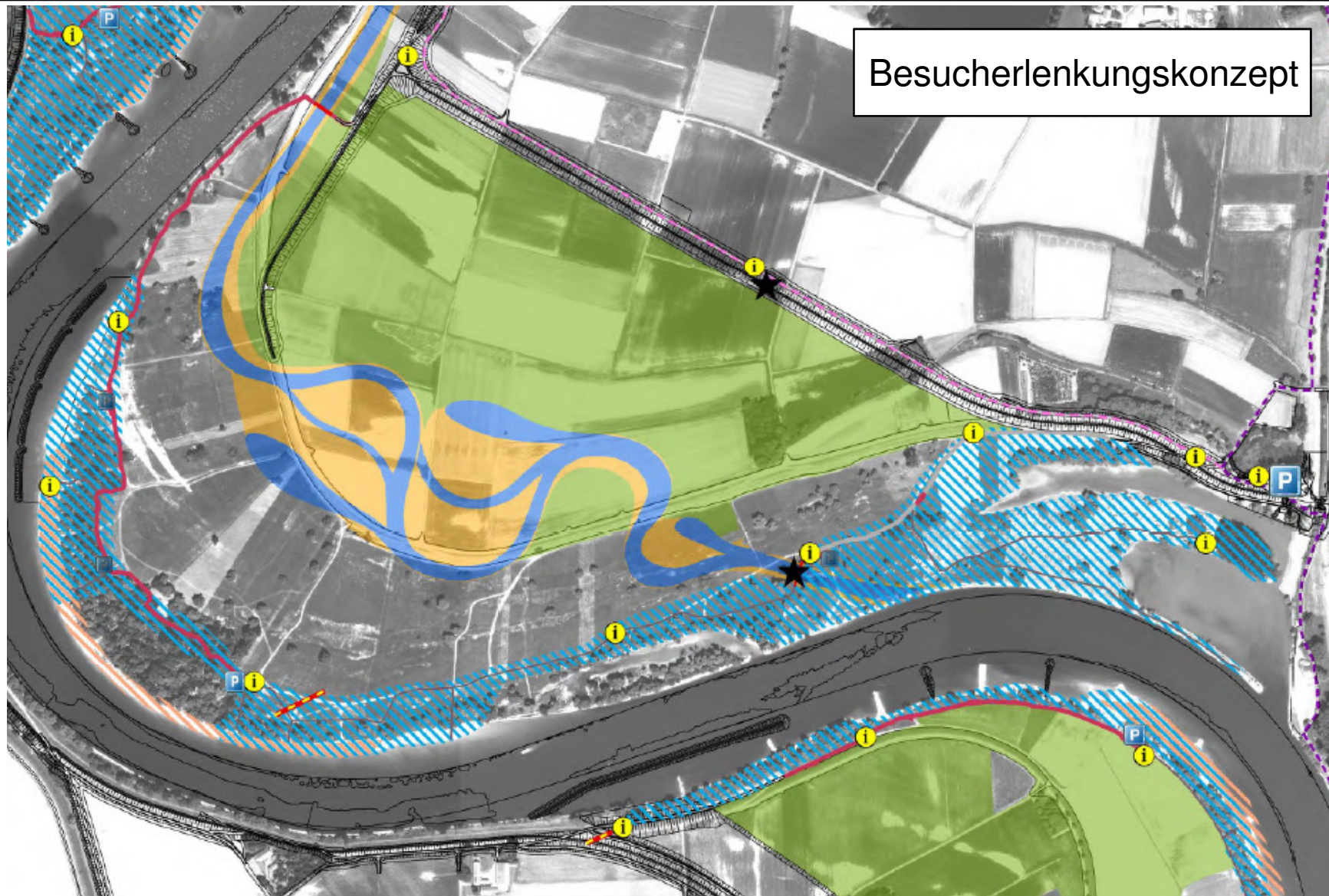
Polder Mühlau – Flutmulde Hofkirchen

- Länge $\approx 1.800\text{m}$
- Breite bis zu 180m
- Abtrag bis zu $2,8\text{m}$
- Sohle = $MW_{\text{kü}} + 0,5\text{m}$
- Sicherung des Strommastes
- Aufrechterhaltung der Wasserungsstelle
- Anpassung des Ablaufs der Kläranlage Hofkirchen



Polder Mühlau

(Beilage 206, Anhang 1)



Vielen Dank
für Ihre
Aufmerksamkeit!

