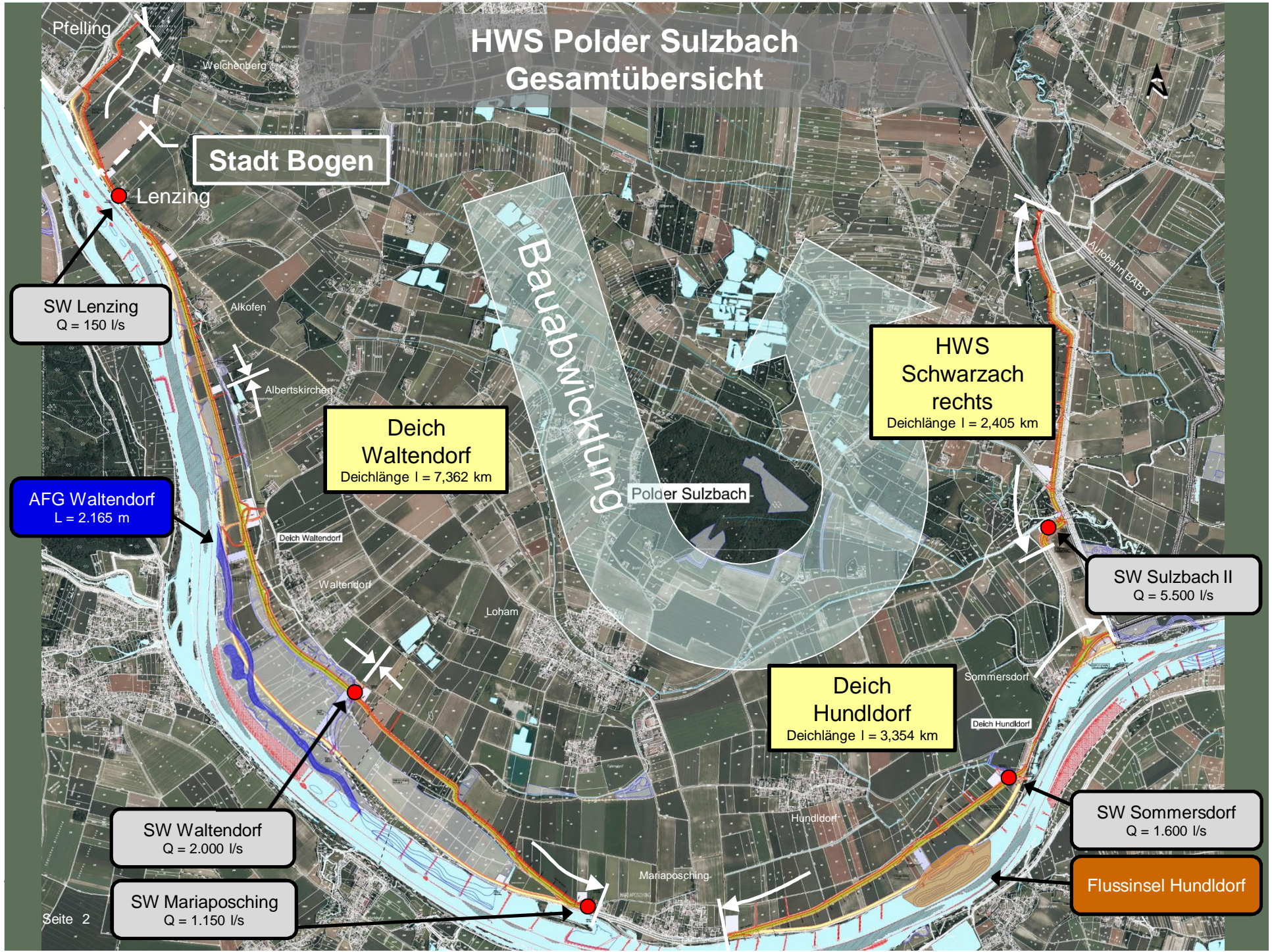


Donauausbau Straubing – Vilshofen
Teilabschnitt 1: Straubing – Deggendorf

HWS Polder Sulzbach HWS Polder Parkstetten - Reibersdorf

Stadt Bogen – Sitzung des Stadtrats am 17.06.2020
Information über Hochwasserschutzmaßnahmen

HWS Polder Sulzbach Gesamtübersicht



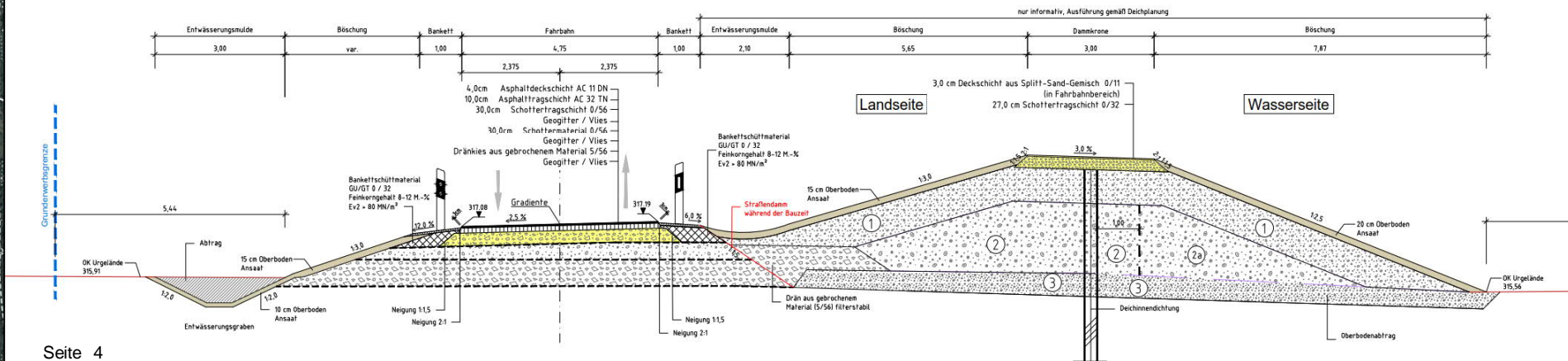
HWS Polder Sulzbach Deichbaumaßnahmen ab Juni 2020

- Gemeindeverbindungsstraße wird zwischen Pfelling und Lenzing in rückverlegter Lage neu gebaut
- Sperrung der Straße während der Ausführung der Arbeiten erforderlich

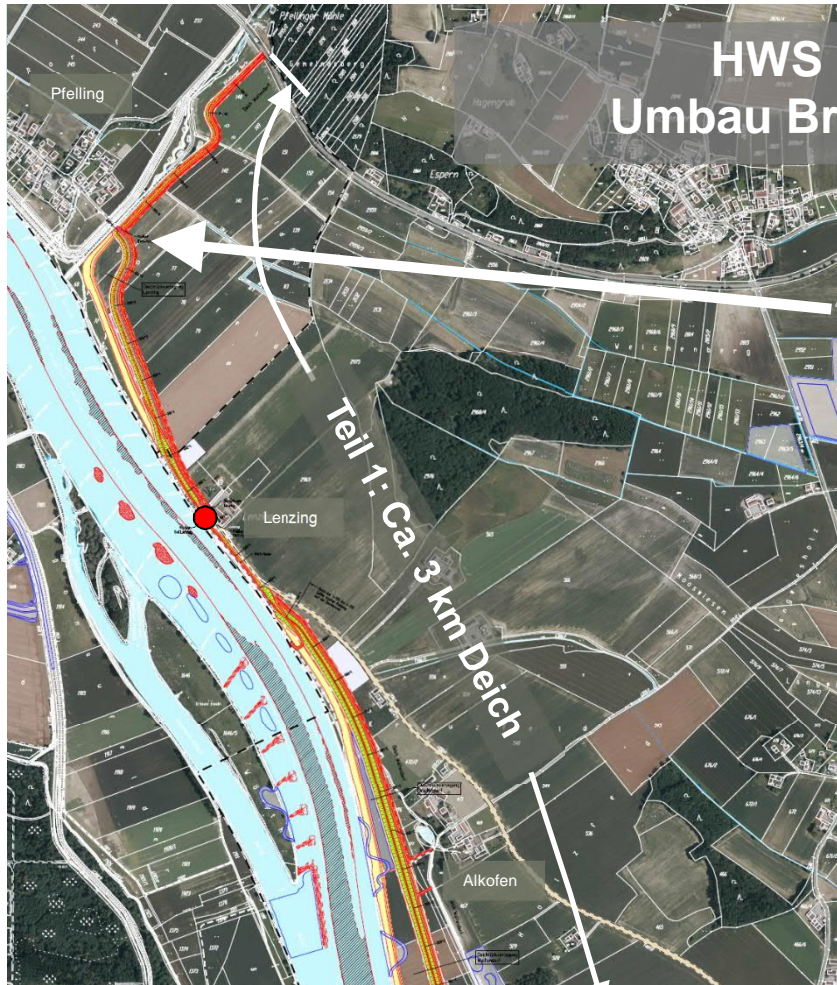
Teil 1: Ca. 3 km Deich

Deich Waltendorf, Schnitt bei Deich-km 1+039

Gemeindeverbindungsstraße

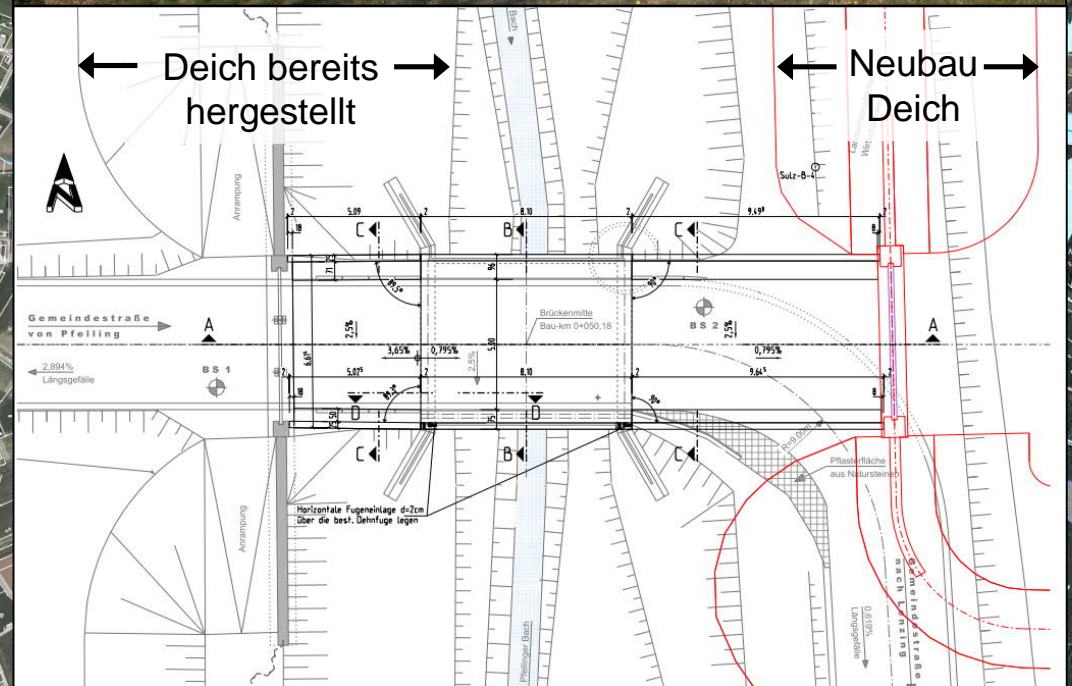


HWS Polder Sulzbach Umbau Brücke Pfellinger Bach



Brücke über den Pfellinger Bach wird umgebaut:

- Geländer wird abgebaut und durch Betonbrüstung ersetzt (Trogbrücke)
- Deich wird an Brücke angeschlossen



HWS Polder Sulzbach: Vorarbeiten

Fällarbeiten



Archäologische Voruntersuchungen



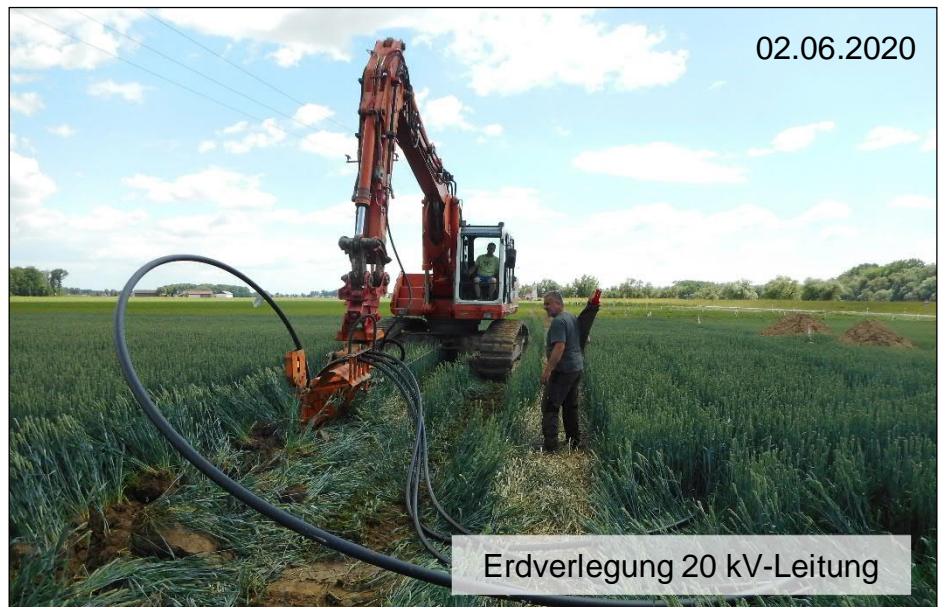
05.06.2020

13.02.2020



Aufstellung von Holzpflocken mit Flatterleinen für die Vergrämung von Wiesenbrütern

02.06.2020



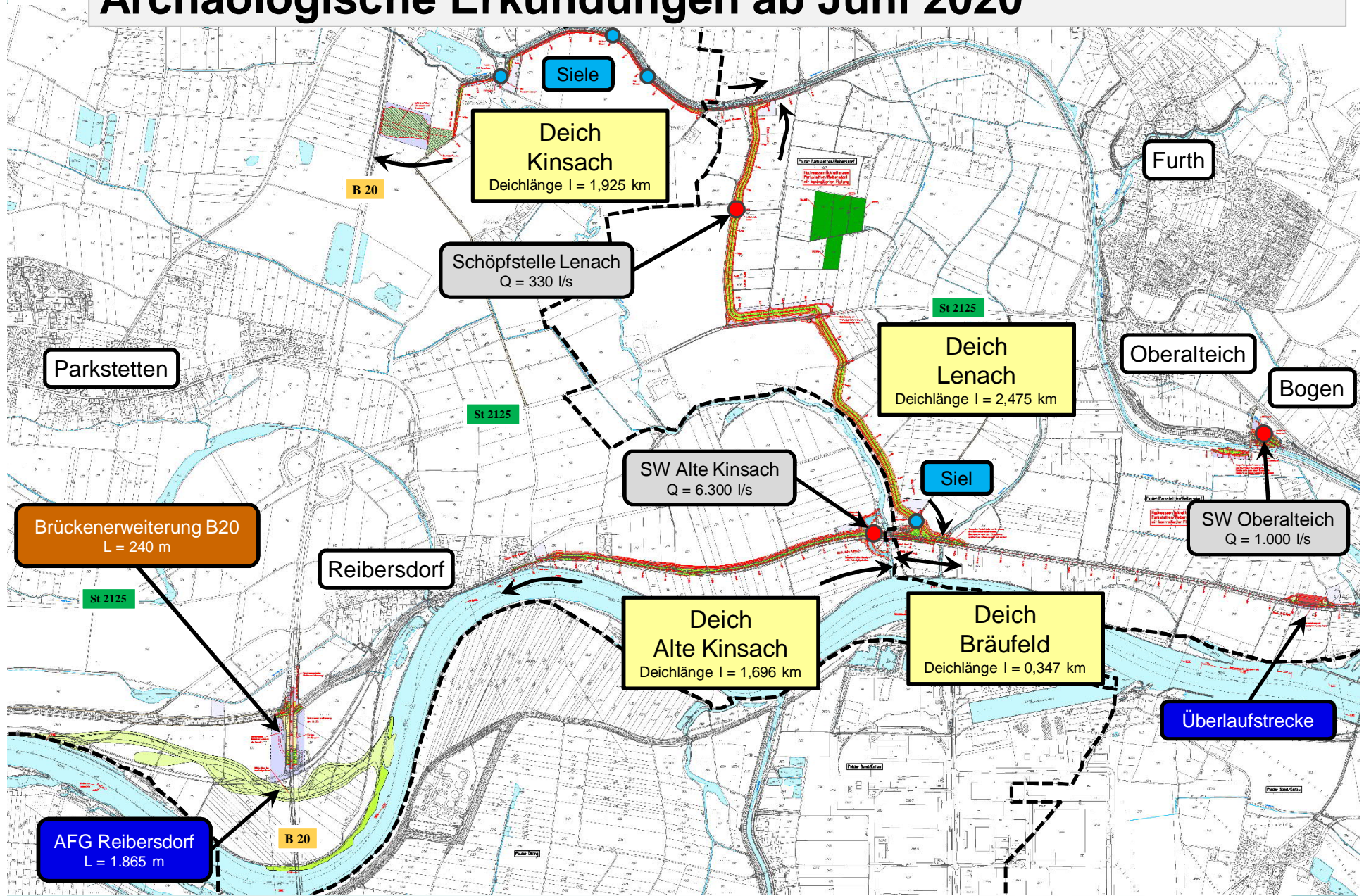
Erdverlegung 20 kV-Leitung

- Zufahrt zu den Baumaßnahmen erfolgt über die St2125
- Radfahrer werden umgeleitet über Niederwinkling – Loham – Maria- posching (Fähre)
- Gesamtbauzeit für Bereich Pfelling – Albertskirchen ca. 2 Jahre



HWS Polder Parkstetten-Reibersdorf

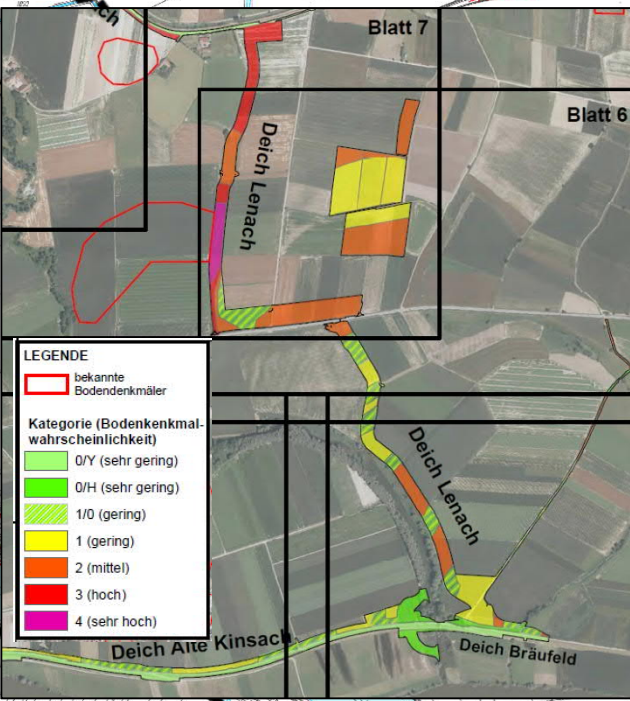
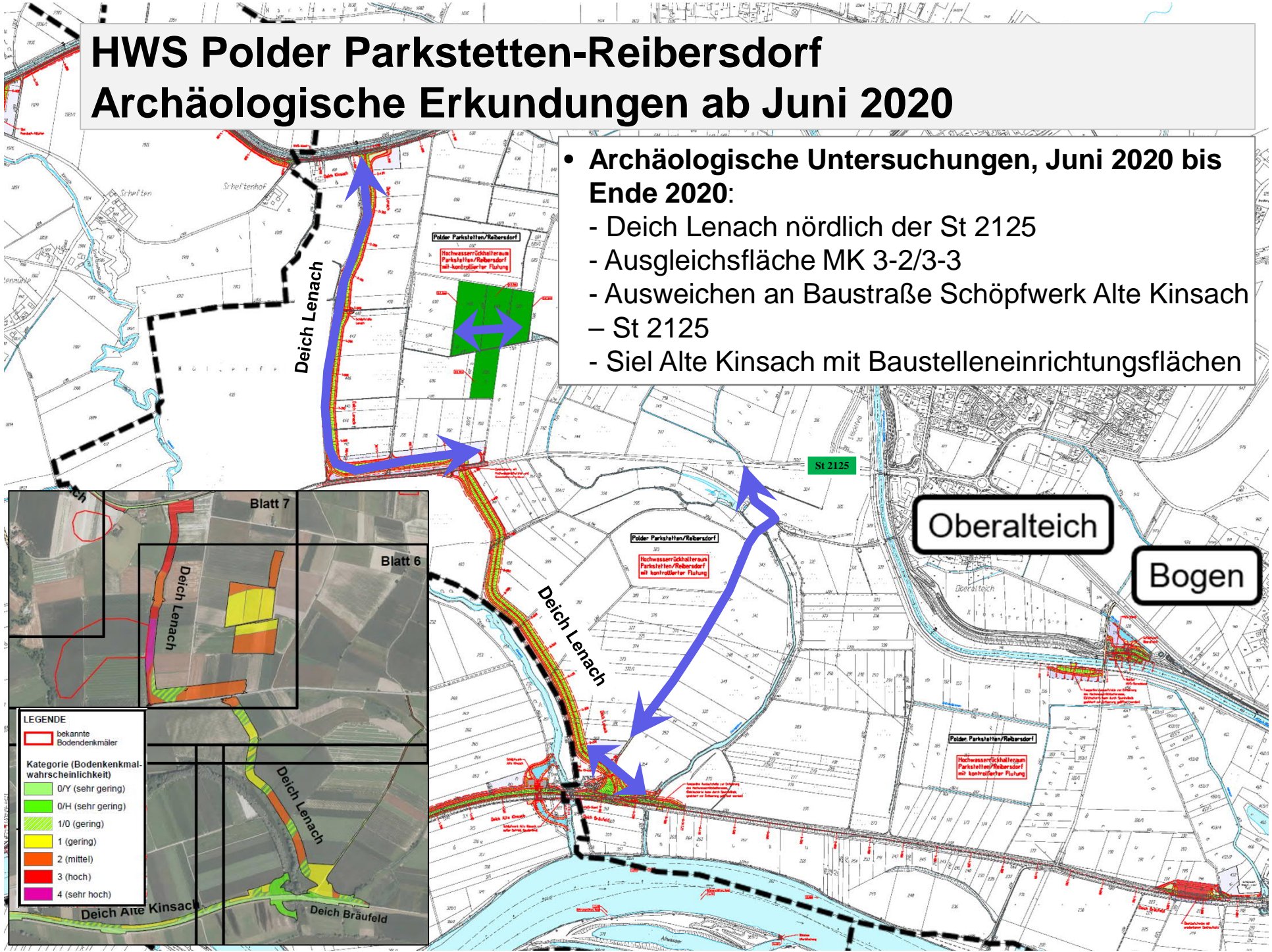
Archäologische Erkundungen ab Juni 2020



HWS Polder Parkstetten-Reibersdorf

Archäologische Erkundungen ab Juni 2020

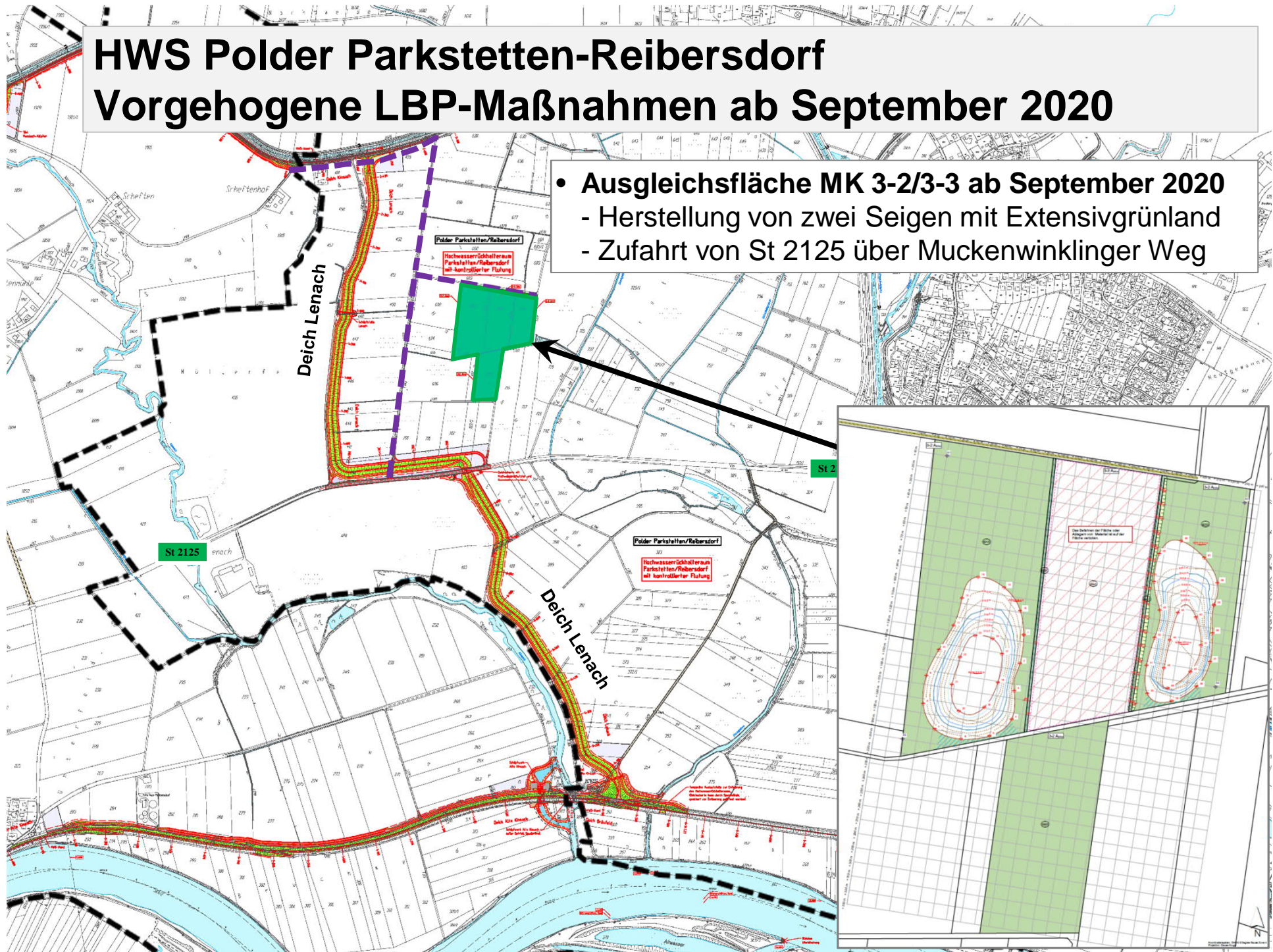
- Archäologische Untersuchungen, Juni 2020 bis Ende 2020:
 - Deich Lenach nördlich der St 2125
 - Ausgleichsfläche MK 3-2/3-3
 - Ausweichen an Baustraße Schöpfwerk Alte Kinsach
 - St 2125
 - Siel Alte Kinsach mit Baustelleneinrichtungsf lächen



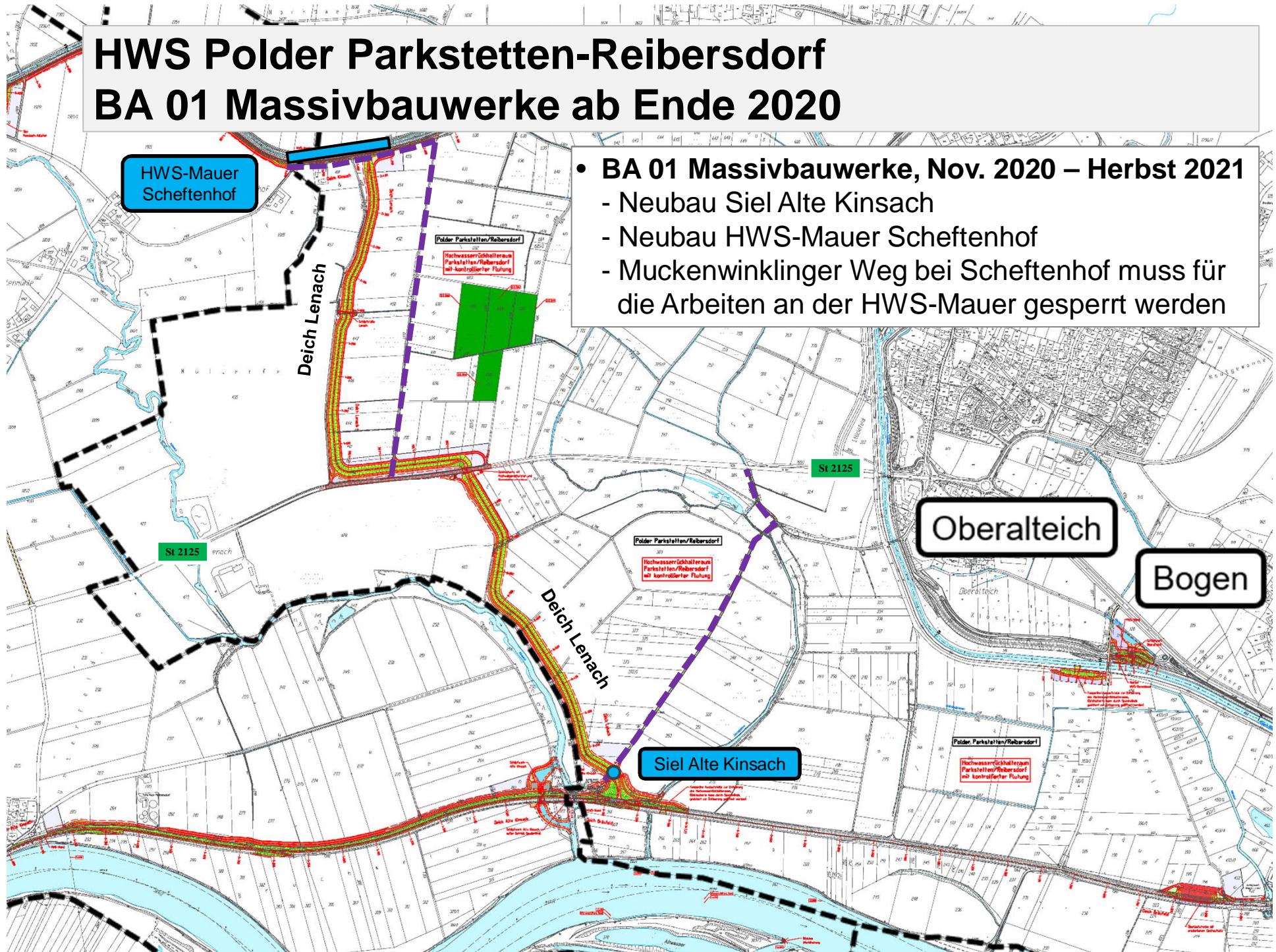
HWS Polder Parkstetten-Reibersdorf

Vorgehogene LBP-Maßnahmen ab September 2020

- **Ausgleichsfläche MK 3-2/3-3 ab September 2020**
 - Herstellung von zwei Seigen mit Extensivgrünland
 - Zufahrt von St 2125 über Muckenwinklinger Weg



HWS Polder Parkstetten-Reibersdorf BA 01 Massivbauwerke ab Ende 2020



- **BA 01 Massivbauwerke, Nov. 2020 – Herbst 2021**
 - Neubau Siel Alte Kinsach
 - Neubau HWS-Mauer Scheffenhof
 - Muckenwinklinger Weg bei Scheffenhof muss für die Arbeiten an der HWS-Mauer gesperrt werden